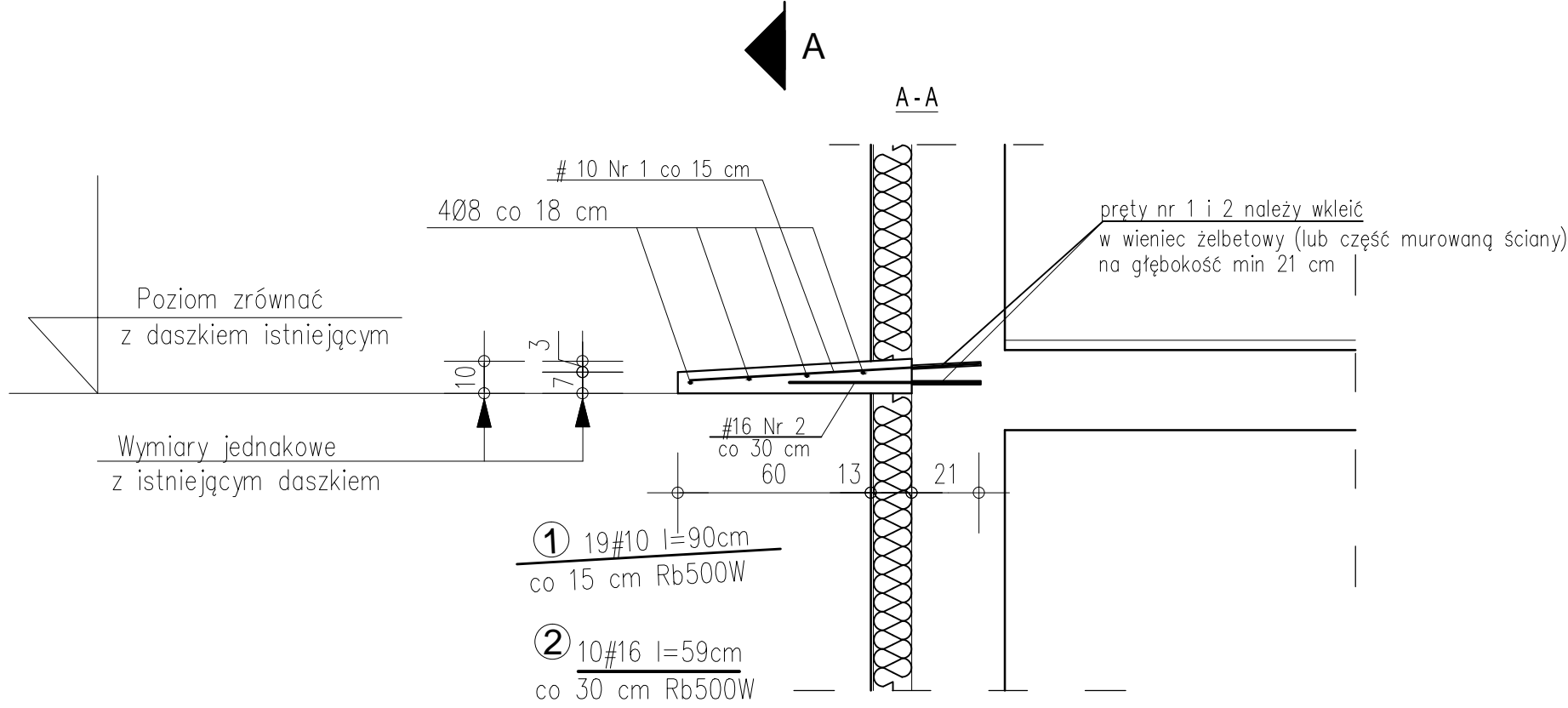
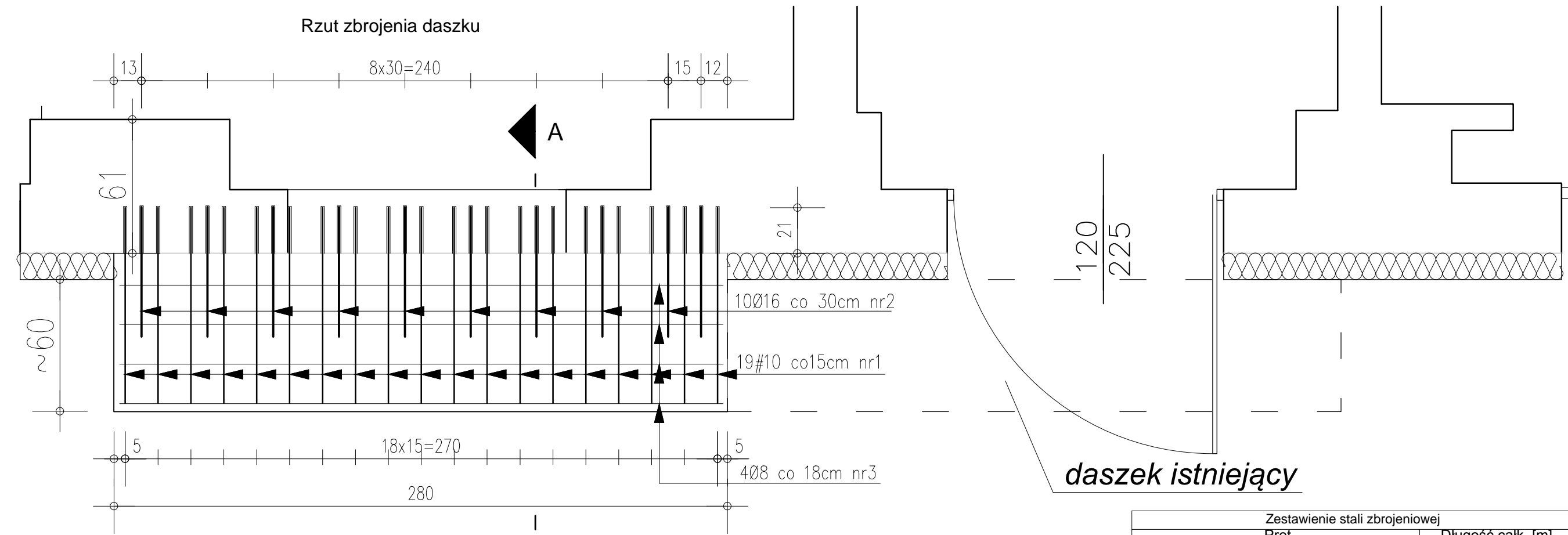


Daszek nad wejściem 1:20

Rzut zbrojenia daszku



Zestawienie stali zbrojeniowej						
Pręt				Długość całkow. [m]		
Nr	Kształt	Średnica [mm]	Długość [cm]	Ilość [szt]	Ø8	#10 #16
1	90	#10	90	19		17.10
2	59	#16	59	10		5.90
3	274	Ø8	274	4	10.96	
Ciężar jednostkowy				[kg/m]	0,395	0,617 1,58
Ciężar całkowity				[kg]	4.33	10.55 9.32
Ogółem stali				[kg]	24.20	

Beton C20/25
Stal Rb500W, S235J0
Otulenie prętów betonem min 3 cm

Pracownia Projektowa Marta Mroczek 55-100 Trzebnica, ul.Prusicka 21			
PROJEKT WYKONAWCZY PRZEBUDOWA WRAZ ZE ZMIANĄ SPOSOBU UŻYTKOWANIA ISTNIEJĄCYCH POMIESZCZEŃ SZPITALA NA APTEKĘ SZPITALNĄ w BRZESKIM CENTRUM MEDYCZNYM W BRZEGU w ramach zadania:"MODERNIZACJA BRZESKIEGO CENTRUM MEDYCZNEGO W BRZEGU"			
Obiekt:	BRZESKIE CENTRUM MEDYCZNE samodzielny, publiczny zakład opieki zdrowotnej		
Adres:	49-301 Brzeg, ul. Mossora 1		
Inwestor:	Powiat Brzeski 49-301 Brzeg, ul. Robotnicza 20		Branża: Konstrukcja
Tytuł rysunku:	RZUT PARTERU		Data: 31.10.2016
Opracowanie:	inż. Andrzej Trzciniowicz upr. projektowe nr 97/80/WBPP	Podpis:	Skala: 1:20
Sprawdzający:	mgr inż. Piotr Rabiak upr. projektowe nr 11/DOŚ/13	Podpis:	Nr rysunku: K - 2w

③ 4Ø8 l=274cm
co 18 cm S235J0

UWAGA:
Pręty kotwiące wklejamy na żywicę iniekcyjną HILTY HIT-HY-200-A